

QY65K Grúa hidráulica sobre camión:

- ◆ Adopción de varias patentes chinas y conocimientos técnicos de fabricación.
- ◆ 5 secciones de pluma telescópica de forma ovoide y 2 secciones de plumín rebatible.
- ◆ Cabina del conductor amplia y nuevo diseño de la cabina del operador con amplio campo de visión.
Función de giro libre para poder alinear automáticamente la carga.
- ◆ La nueva estructura y los materiales de acero importados son usados para minimizar el peso total y maximizar el rendimiento total del equipo. Los principales rendimientos lo ubican entre los líderes de la industria.
- ◆ El sistema de control electro-hidráulico lleva a cabo todas las operaciones en forma precisa y fácil.
- ◆ Los principales componentes hidráulicos están entre los más avanzados internacionalmente.
- ◆ Los dispositivos de seguridad bien equipados como el limitador de momento de carga automático, corte efectivo en el malacate, dispositivos de corte de caída libre hacen la operación mucho más segura.
- ◆ Un motor poderoso y ecológico equipa la grúa, de sólida conducción y buena maniobrabilidad.



Fabricados por:  **XCMG** Para:




Alquileres@eurolift.com.ar Respuestas@eurolift.com.ar Ventas@eurolift.com.ar


Administración Central: Jerónimo Salguero 2533 8 Piso - CABA - Tel. 4011-5050
Exhibición y Ventas: Ruta Panamericana Km. 78 - Campana - Tel. (03489) 403040 ID 245*2040
Bases Operativas en: Bahía Blanca, San Lorenzo, San Nicolás, Puerto Madryn.



Grúa sobre camión QY65K

Carga total máxima  **65t**

Altura máxima con pluma  **42m**

Altura máxima con pluma + plumín  **58m**



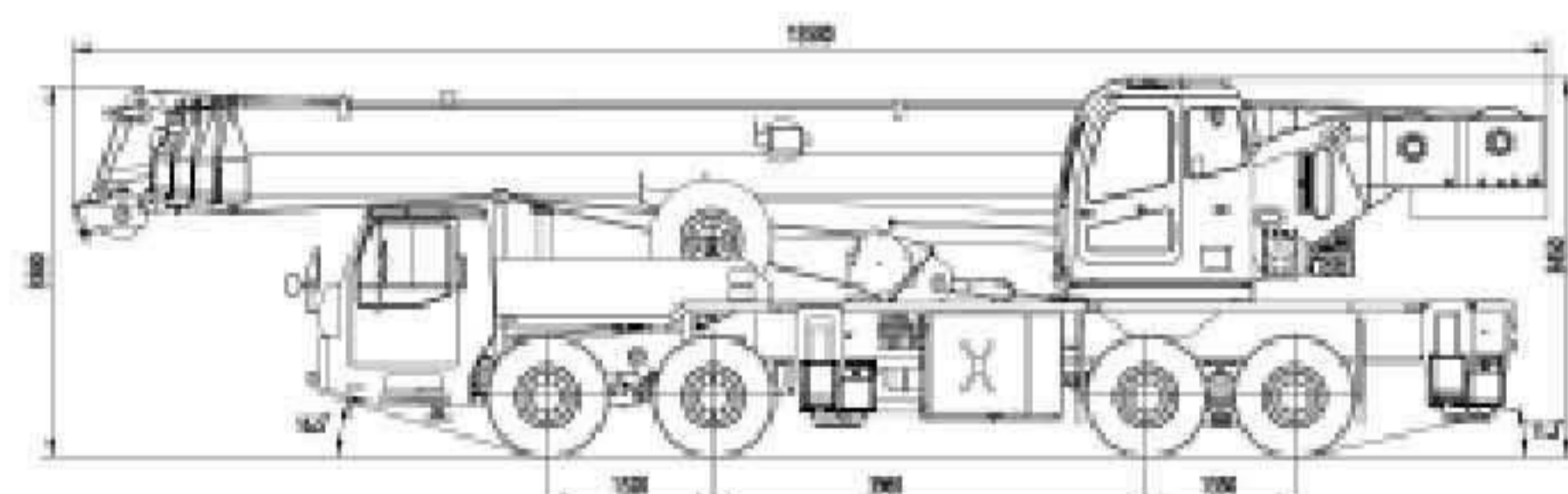
Serie de grúas de construcción

Grúas todo terreno Grúas sobre camión Grúas sobre orugas

QY65K

Dimensiones

Longitud total	mm	13500
Ancho total	mm	2800
Altura total	mm	3450



Peso		
Peso total	kg	40600
Distribucion de pesos		
Eje frontal	kg	14600
Eje trasero	kg	26000

Motor					
Modelo de motor	Steyr	WD615.44	WD615.46	ISLE4-350	
Potencia	kW/(r./min)	235/2200	266/2200	258/2100	
Torque	N.m/(r./min)	1250/1500	1460/1400	1550/1400	
RPM	r./min	2200	2200	2100	

Transporte				
Velocidad máxima	km/h	75	75	70
Velocidad mínima	km/h	3	3	3
Mínimo diametro de giro	m	24	24	24
Mínimo diametro de giro con pluma baja	m	29	29	29
Despeje	mm	270	270	270
Angulo de salida	°	16.5	16.5	16.5
Angulo de entrada	°	11.3	11.3	11.3
Distancia de frenado	m	10	10	10
Máxima pendiente	%	35	41	43
Consumo de combustible en 100 Km	L	~42	~42	~42

Capacidad de izaje

Capacidad máxima	t	65
Radio mínimo de trabajo	m	3
Radio de giro del malacate	mm	3550
Al momento de carga máxima		
Pluma base	kN.m	2278.5
Pluma extendida	kN.m	1029
Distancia longitudinal de estabilizadores	m	5.75
Distancia lateral de estabilizadores	m	6.9
Altura de izaje de la pluma base	m	11.2
Altura de izaje con pluma totalmente extendida	m	42
Altura de izaje con pluma totalmente extendida con plumín	m	58
Longitud de pluma base	m	11.2
Longitud de pluma totalmente extendida	m	42
Longitud de pluma totalmente extendida con plumín	m	57
Angulo de plumín fijo	°	0° , 15° , 30°

Velocidad de trabajo		
Tiempo de elevación de pluma		
Elevación total	s	60
Tiempo de telescopado de pluma		
Extensión total	s	150
Máxima velocidad de giro	r./min	2.0
Velocidad de izaje(con 4 vueltas de cable)		
Tambor principal totalmente cargado	m./min	75
Tambor principal sin carga	m./min	130
Tambor auxiliar con carga	m./min	98
Tambor auxiliar sin carga	m./min	108

Pluma telescópica de 5 secciones tipo U



QY65K

QY65K Tabla de carga con pluma principal

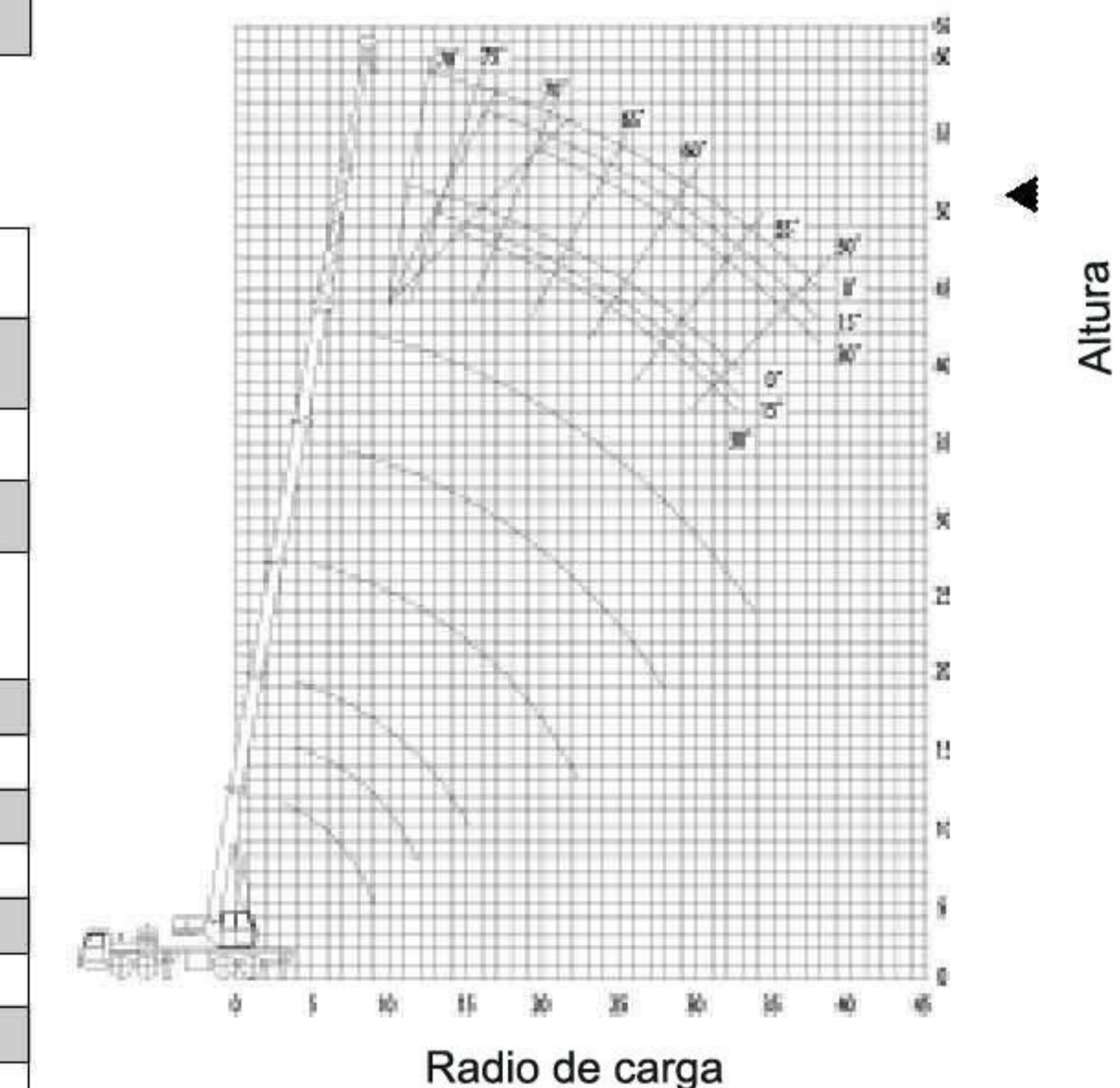
Radio de trabajo m	Estabilizadores totalmente extendidos con pluma de costado o hacia atras					
	Pluma básica 11,2m	Pluma semi extendida 15,05m	Pluma semi extendida 18,90m	Pluma semi extendida 26,6m	Pluma semi extendida 26,6m	Pluma totalmente extendida 42m
3	65000					
3.5	61000					
4	54000	45000	36000			
5	46500	40000	35000	22000		
6	38000	33000	32000	22000		
7	28000	26000	25000	21000	16500	
8	20000	19500	18500	19000	15500	
9	16000	15500	15000	16000	14500	9000
10		12800	12500	13500	13000	8800
12		9000	8500	10000	10500	8000
14			8000	7500	8000	7300
15			5000	6500	7000	7000
16				5500	6200	6400
18				4500	4800	5000
20				3200	3800	4000
22				2500	2900	3100
24					2200	2500
26					1700	2000
28					1200	1600
29					1000	1400
30						1200
Líneas de tiro	12	10	8	5	4	3
Peso del gancho	Principal: 616Kg			Auxiliar: 300Kg		
Angulo mínimo de pluma	22.8°	28.2°	30.8°	29.0°	39.28°	39.28°
Angulo máximo de pluma	69.4°	70.9°	74.9°	77.99°	77.30°	77.30°

Tabla de carga con plumín

Angulo de pluma (°)	Pluma 42m.					
	Angulo de inclinación					
	0°		15°		30°	
	Plumín 8,5m	Plumín 15m	Plumín 8,5m	Plumín 15m	Plumín 8,5m	Plumín 15m
	Capac de izaje Kgrs	Capac de izaje Kgrs	Capac de izaje Kgrs	Capac de izaje Kgrs	Capac de izaje Kgrs	Capac de izaje Kgrs
78	4000	2500	2700	1400	2400	1100
75	3600	2100	2500	1250	2300	1040
72	3200	1800	2300	1150	2200	990
70	2900	1700	2200	1100	2100	950
65	2400	1400	2000	950	1900	880
60	1850	1200	1800	850	1700	830
55	1250	800	1200	700	1100	600
50	700		650		600	
Con pasteca de:			100kg			

Notas:

- Los parámetros de capacidad de izaje listados en esta tabla son los máximos garantizados cuando la grúa trabaja estabilizada y en suelo firme
- El telescopado de la pluma es ordenado y sincronizado. Eso significa que la segunda sección de pluma debe extenderse antes que las secciones 3, 4 y 5 y retraerse después de las secciones 3, 4 y 5.
- Las cargas dadas en la tabla incluyen el peso del gancho y la pasteca
- El radio de trabajo mostrado en esta tabla es el valor actual incluido la deflexión de la pluma
- Los parámetros dados en la tabla de capacidad de la pluma se refieren a cargas sin plumín. Cuando la pluma esta equipada con el plumín, los valores de la tabla de carga de la pluma debe ser reducida al menos en 1100Kg dependiendo de la actual condición.
- Los estabilizadores deben estar totalmente extendidos antes de operar



Todas las especificaciones estan sujetas a modificaciones tecnicas sin previo aviso