





Grúa sobre camión **QY25K**

Carga total máxima  **25t**

Altura máxima con pluma  **32.5m**

Altura máxima con pluma + plumín  **40.8m**



Serie de grúas de construcción

Grúas todo terreno Grúas sobre camión Grúas sobre orugas

QY25K

- ◆ Adopción de varias patentes chinas y conocimientos técnicos de fabricación.
- ◆ Pluma de 4 tramos, todos con sección octogonal
- ◆ Malacates principal y auxiliar separados unos de otros no solo trabajan de forma individual sino tambien simultaneamente
- ◆ Cabina del conductor totalmente ancha y nuevo diseño de la cabina del operador con amplio campo de visión.
- ◆ Función de giro libre para poder alinear automaticamente la carga.
- ◆ Los nuevos materiales son usados para minimizar el peso total y maximizar el rendimiento total del equipo. Los principales rendimientos estan entre los lideres de la industria.
- ◆ Los comandos hidráulicos, con sistema piloto y accionamiento tipo "joystick", hacen que la operación sea suave y precisa
- ◆ Las válvulas hidráulicas de bloqueo, con reducida pérdida de presión y alta eficiencia están integradas al circuito hidráulico
- ◆ Dispositivos de seguridad bien equipados como el limitador de momento de carga automático, el corte efectivo en el malacate, y dispositivos de corte de caída libre hacen de esta operación mucho mas segura.
- ◆ Válvula de contrabalanceo diseñada con tecnología internacional, filtro de aceite, dispositivos anti cavitación en el circuito hidráulico, hacen que la operación sea mas confiable,
- ◆ Motor, aire acondicionado para las cabinas de superestructura y chasis y dispositivos hidráulicos se encuentran disponibles opcionalmente



Fabricados por:



XCMG Para:

Eurolift S.a.

Alquileres@eurolift.com.ar

Respuestas@eurolift.com.ar

Ventas@eurolift.com.ar

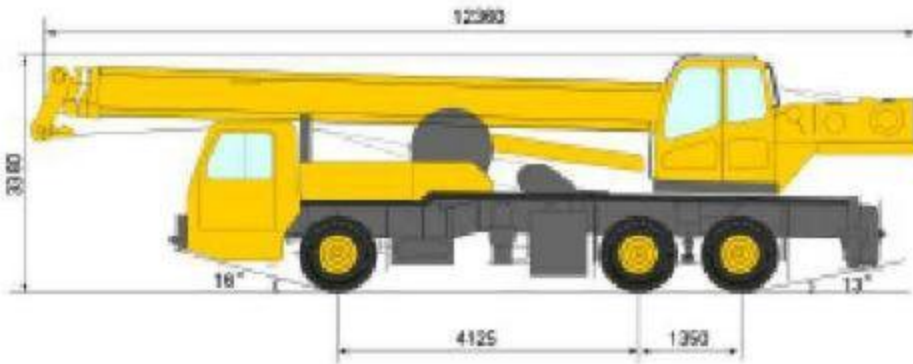
Administración Central: Jerónimo Salguero 2533 8 Piso - CABA - Tel. 4011-5050
Exhibición y Ventas: Ruta Panamericana Km. 78 - Campana - Tel. (03489) 403040 ID 245*2040
Bases Operativas en: Bahía Blanca, San Lorenzo, San Nicolás, Puerto Madryn.



QY25K

Dimensiones

Longitud total	mm	12360
Ancho total	mm	2500
Altura total	mm	3380



Dimensiones

Peso

Peso total	kg	27900
Distribución de pesos		
Eje frontal	kg	6100
Eje trasero	kg	21800

Motor

Modelo de motor		6C215-2	SC8DK280Q3
Potencia	kW/(r/min)	158/2200	208/2200
Torque	N.m/(r/min)	790/1400	1112/1400
RPM	r/min	2200	2200

Transporte

Velocidad máxima	km/h	72	72
Mínimo diámetro de giro	mm	22000	22000
Despeje	mm	260	260
Angulo de salida	°	16	16
Angulo de entrada	°	13	13
Distancia de frenado	m	10	10
Máxima pendiente	%	27	30
Consumo de combustible en 100 Km	L	--35	--35

Capacidad de izaje

Capacidad máxima	t	25
Radio mínimo de trabajo	m	3
Radio de giro del malacate	mm	3065
Al momento de carga máxima		
Pluma base	kN.m	948,15
Pluma extendida	kN.m	521
Pluma extendida más plumín	kN.m	331
Distancia entre estabilizadores		
Longitudinal / lateral	m	4,8/6,0
Altura de izaje		
Pluma base	m	10,5
Pluma extendida	m	32,5
Pluma extendida con plumín	m	40,8

Velocidad de trabajo

Elevación total	s	75
Tiempo de telescopado de pluma		
Extensión / retracción total	s	100/60
Máxima velocidad de giro	r/min	2,5
Tiempo de telescopado de estabilizadores		
Tiempo de extensión / retracción de vigas estabilizadoras	s	35/30
Tiempo de extensión / retracción de gatos estabilizadoras	s	40/35
Velocidad de malacate		
Tambor principal con carga / sin carga	m/min	70/100
Tambor auxiliar con carga / sin carga	m/min	60/100

Pluma telescópica octogonal de 4 secciones

Cabinas del conductor y operador aerodinámicas e integradas de materiales complejos

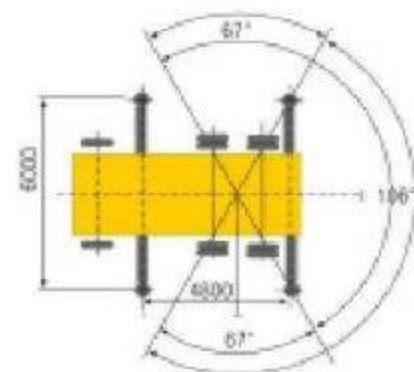


QY25K FULL HYDRAULIC TRUCK CRANE

QY25K Tabla de carga para la pluma principal

Estabilizadores totalmente extendidos con pluma de costado o hacia atras								
Radio de trabajo m	Pluma base 10.4m		Pluma semi extendida 17.6m		Pluma semi extendida 24.8m		Pluma extendida 32m	
	Capac de izaje Kgrs	Altura de izaje m	Capac de izaje Kgrs	Altura de izaje m	Capac de izaje Kgrs	Altura de izaje m	Capac de izaje Kgrs	Altura de izaje m
3.0	25000	10.50	14700	18.11				
3.5	25000	10.25	14700	17.98				
4.0	24000	9.97	14700	17.82	9100	25.28		
4.5	21500	9.64	14700	17.65	9100	25.16		
5.0	18700	9.28	14200	17.47	9100	25.03		
5.5	17200	8.86	13500	17.26	9100	24.89	6500	32.32
6.0	15700	8.39	13000	17.04	8800	24.74	6500	32.20
7.0	12100	7.22	12000	16.54	8200	24.41	6500	31.95
8.0	9800	5.54	9900	15.95	7500	24.02	6100	31.66
9.0			8100	15.27	7100	23.59	5500	31.33
10.0			6800	14.48	6400	23.10	5000	30.97
12.0			5000	12.49	5060	21.94	4300	30.13
14.0			3800	9.60	3900	20.51	3800	29.12
16.0					3100	18.74	3100	27.93
18.0					2530	16.52	2500	26.52
20.0					2000	13.61	1960	24.95
22.0					1650	9.29	1600	22.90
24.0							1290	20.54
26.0							1020	17.80
28.0							810	13.71
29.0							700	11.07
Líneas de tiro	10		6		4		3	
Peso de la Pasteca	250kg							
Angulo mínimo de pluma	28°		30°		20°		19°	
Angulo máximo de pluma	68°		76°		78°		78°	

- ◆ Los parámetros de capacidad de izaje listados en esta tabla son los máximos garantizados cuando la grúa trabaja estabilizada y en suelo firme
- ◆ Las cargas dadas en la tabla incluyen el peso del gancho y la pasteca
- ◆ El radio de trabajo mostrado en esta tabla es el valor actual incluido la deflexión de la pluma
- ◆ La operación de izaje es permitida solo bajo condición de condición de fuerza de viento = n°7 (presión = 125N/m²)
- ◆ La longitud de izaje en la tabla 1 es solo para referencia

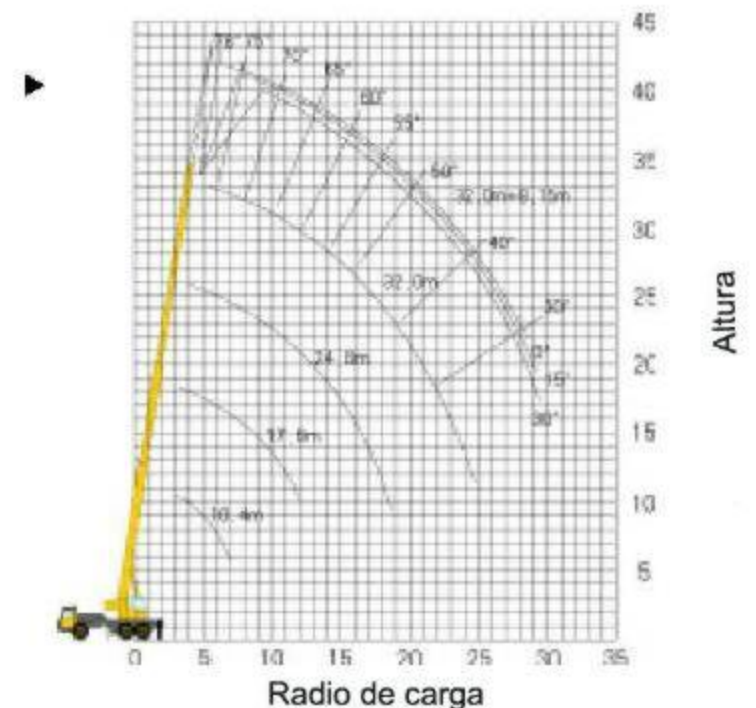


▲ Area de trabajo

Tabla de carga para el plumín

Angulo de pluma (°)	Pluma 32m + Plumín 8,15m					
	Angulo de inclinación					
	0°		15°		30°	
	Radio de trabajo (mm)	Capacidad de carga (Kg)	Radio de trabajo (mm)	Capacidad de carga (Kg)	Radio de trabajo (mm)	Capacidad de carga (Kg)
78°	9000	2800	11000	2500	13000	1900
75°	11000	2800	13000	2400	14700	1750
72°	13000	2750	15000	2200	16600	1700
70°	14200	2650	16200	2100	17800	1600
65°	17500	2150	19400	1800	20800	1500
60°	20500	1800	22400	1600	23800	1400
55°	23200	1400	25300	1300	26500	1230
50°	26500	1000	28000	900	29000	900
40°	31500	500	32500	400	33300	400

con pasteca 55kg



Todas las especificaciones están sujetas a modificaciones técnicas sin previo aviso