

QY16K

- ◆ La grúa sobre camión QY16K es un avanzado producto con 6 diseños de patentes chinas.
- ◆ La amplia cabina del conductor es espaciosa, brillante y confortable
- ◆ El motor D6114ZLQ5B cumple con la norma Euro II
- ◆ El control hidráulico piloto proporcional hace la operación mas precisa
- ◆ Los módulos de control están integrados y modularmente diseñados, con poca pérdida de energía y alta eficiencia.
- ◆ Pluma principal de 3 secciones de perfil hexagonal. El mecanismo telescópico de cilindro simple, cables y poleas maximizan la capacidad de carga
- ◆ Los dispositivos de seguridad bien equipados como el limitador de momento de carga automático, el corte efectivo en el malacate y dispositivos de corte de caída libre hacen de esta operación mucho mas segura.
- ◆ Sistema de tambores duales independientes. Función de giro libre para poder alinear automáticamente la carga.
- ◆ La cabina del operador con asiento ajustable y equipada con indicador, es conveniente para la operación.
- ◆ Aire acondicionado y calefacción son opcionales extras.



Fabricados por:  **XCMG** Para:



Alquileres@eurolift.com.ar Respuestas@eurolift.com.ar Ventas@eurolift.com.ar


Administración Central: Jerónimo Salguero 2533 8 Piso - CABA - Tel. 4011-5050
 Exhibición y Ventas: Ruta Panamericana Km. 78 - Campana - Tel. (03489) 403040 ID 245*2040
 Bases Operativas en: Bahía Blanca, San Lorenzo, San Nicolás, Puerto Madryn.




Grúa sobre camión QY16K

SYSTEMIC OPTIMATION & UPGADE

Carga total máxima  **16t**

Altura máxima con pluma  **24.7m**

Altura máxima con pluma + plumín  **32.3m**



Serie de grúas de construcción

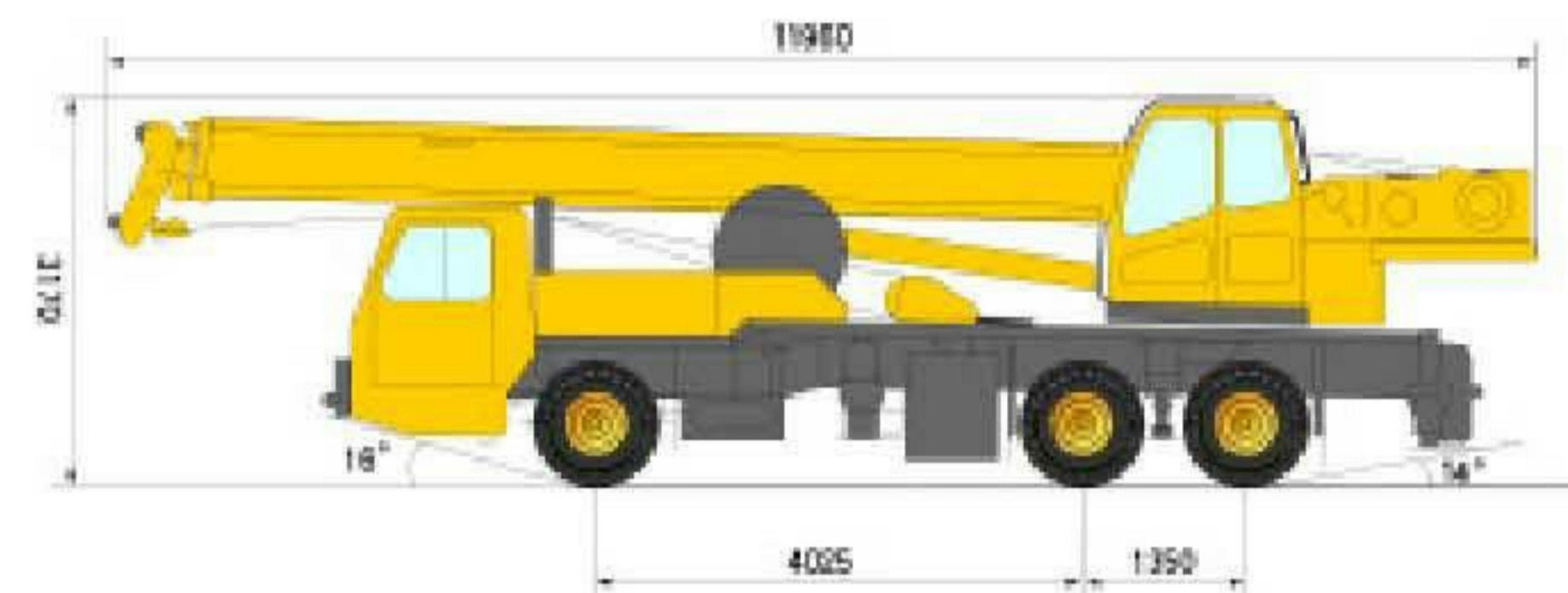
Grúas todo terreno Grúas sobre camión Grúas sobre orugas

QY16K

QY16K FULL HYDRAULIC TRUCK CRANE

Dimensiones

Longitud total	mm	11960
Ancho total	mm	2500
Altura total	mm	3170



▲ Dimensiones

Peso

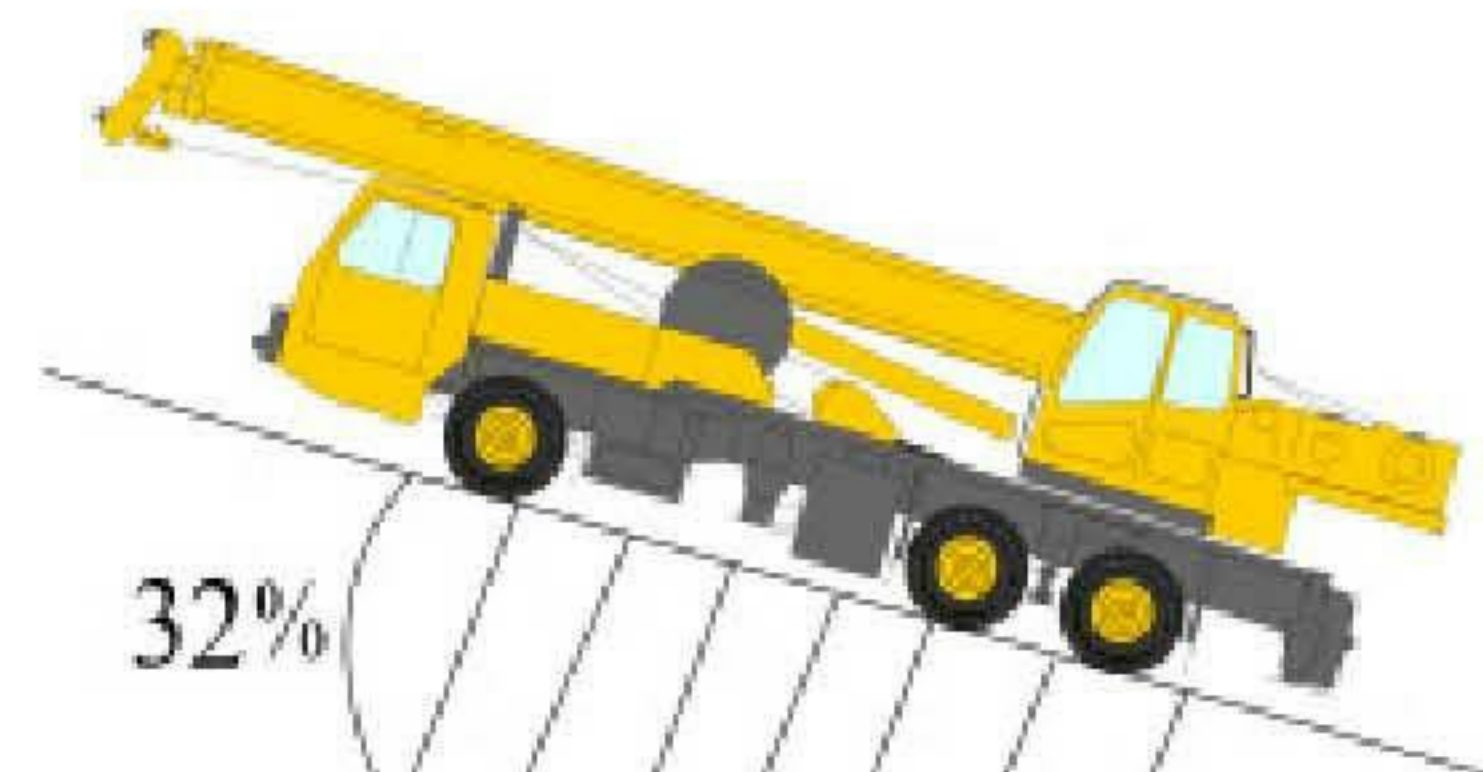
Peso total	kg	21660
Distribución de pesos		
Eje frontal	kg	6440
Eje trasero	kg	15220

Motor

Modelo de motor	D6114ZLQ5B	
Potencia	kW/(r/min)	158/2200
Torque	N.m/(r/min)	790/1400
RPM	r/min	2200

Transporte

Velocidad máxima	km/h	69
Mínimo diámetro de giro	mm	21000
Despeje	mm	260
Angulo de salida		18°
Angulo de entrada		14°
Distancia de frenado		10
Máxima pendiente		32%
Consumo de combustible en 100 Km	L	~ 30



Capacidad de izaje

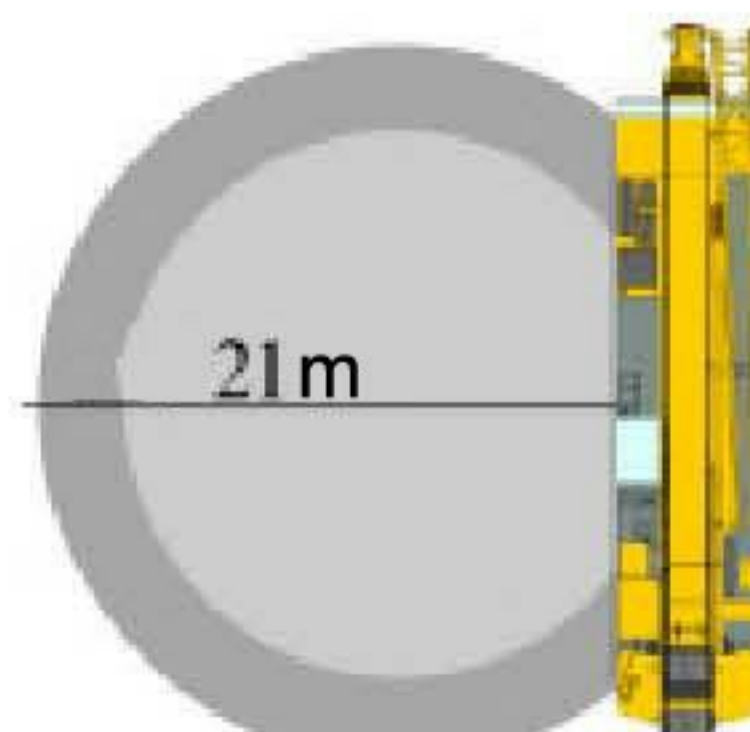
Capacidad máxima	t	16
Radio de giro del malacate	mm	2765
Al momento de carga máxima		
Pluma base	kN.m	711.48
Pluma extendida	kN.m	449.8
Pluma extendida con plumín	kN.m	327.7
Distancia entre estabilizadores		
Longitudinal / lateral	m	4.68/5.4
Altura de izaje		
Pluma base	m	10.17
Pluma extendida	m	24.7
Pluma extendida con plumín	m	32.3

Velocidad de trabajo

Elevación total	s	50
Tiempo de telescopado de pluma		
Extensión / retracción total	s	73/46
Máxima velocidad de giro	r/min	2.1
Tiempo de extensión / retracción de vigas estabilizadoras		
	s	21/13
Tiempo de extensión / retracción de gatos estabilizadoras		
	s	21/20
Velocidad de malacate		
Tambor principal con carga / sin carga	m/min	82/100
Tambor auxiliar con carga / sin carga	m/min	72/100

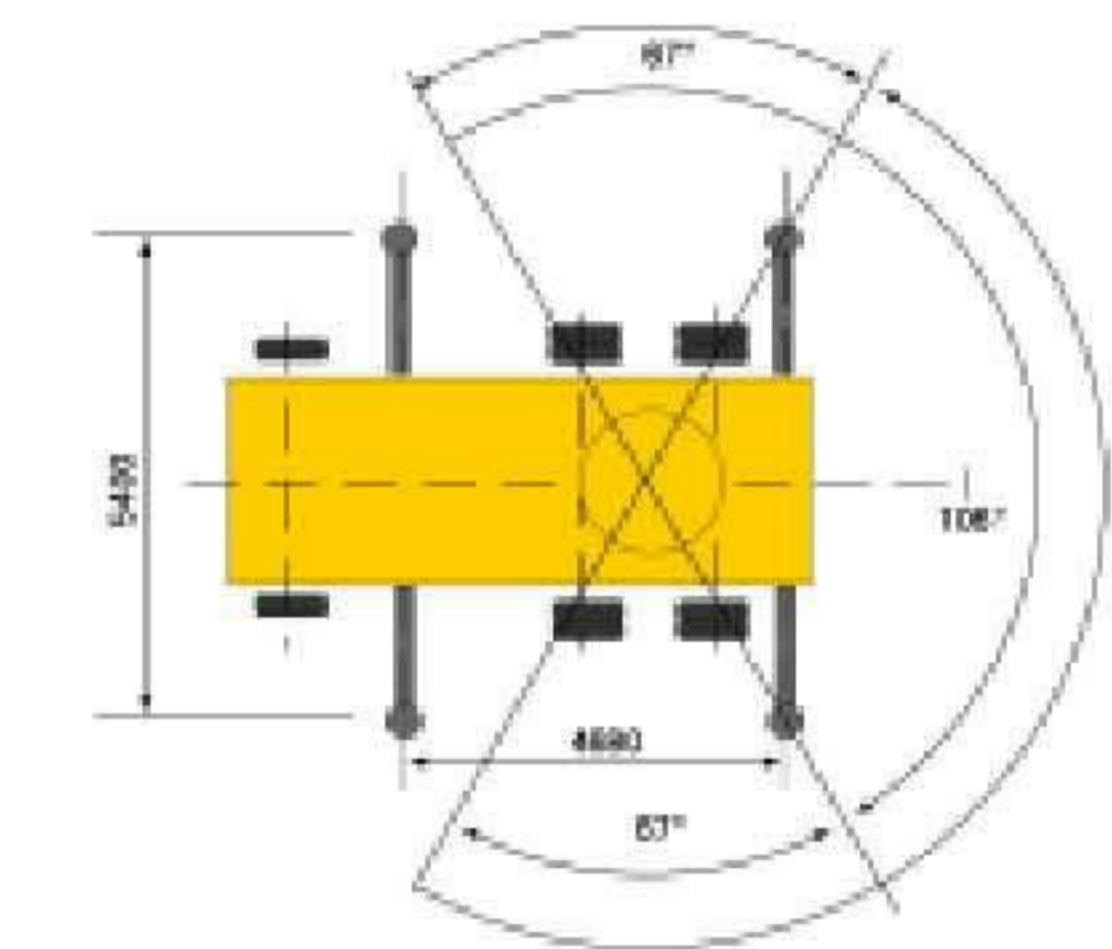
Pluma telescópica hexagonal de 3 secciones

Cabinas del conductor y operador aerodinámicas e integradas de materiales complejos



Estabilizadores totalmente extendidos con pluma de costado o hacia atras						
Radio de trabajo m	Pluma base 10,0m		Pluma semiextendida 17,1m		Pluma extendida 24,2m	
	Capac de izaje Kgrs	Altura de izaje m	Capac de izaje Kgrs	Altura de izaje m	Capac de izaje Kgrs	Altura de izaje m
3.0	16000	10.17				
3.5	16000	9.93	12000	17.65		
4.0	16000	9.66	12000	17.37		
4.5	14900	9.34	11400	17.20	7000	24.59
5.0	14100	8.98	10800	17.02	7000	24.46
5.5	13200	8.57	10200	16.82	6700	24.33
6.0	11520	8.10	9700	16.60	6400	24.18
7.0	8610	6.92	8700	16.11	5900	23.85
8.0	6700	5.21	6900	15.53	5500	23.47
9.0			5610	14.85	5100	23.04
10.0			4638	14.06	4500	22.55
12.0			3312	12.04	3400	21.39
14.0			2470	9.08	2600	19.96
15.0			2140	6.82	2380	19.11
16.0					1970	18.17
18.0					1520	15.90
20.0					1200	12.90
21.0					1100	10.91
22.0					1000	8.27
Líneas de tiro	8		5		4	
Peso de la pasteca	230kg					
Angulo mínimo de pluma	28°		22°		19°	
Angulo máximo de pluma	69°		76°		77°	

- ◆ Los parámetros de capacidad de izaje listados en esta tabla son los máximos garantizados cuando la grúa trabaja estabilizada y en suelo firme
- ◆ Las cargas dadas en la tabla incluyen el peso del gancho y la pasteca
- ◆ El radio de trabajo mostrado en esta tabla es el valor actual incluido la deflexión de la pluma
- ◆ La operación de izaje es permitida solo bajo condición de fuerza de viento = n°7 (presión = 125N/m2)
- ◆ La longitud de izaje en la tabla 1 es solo para referencia



▲ Area de trabajo

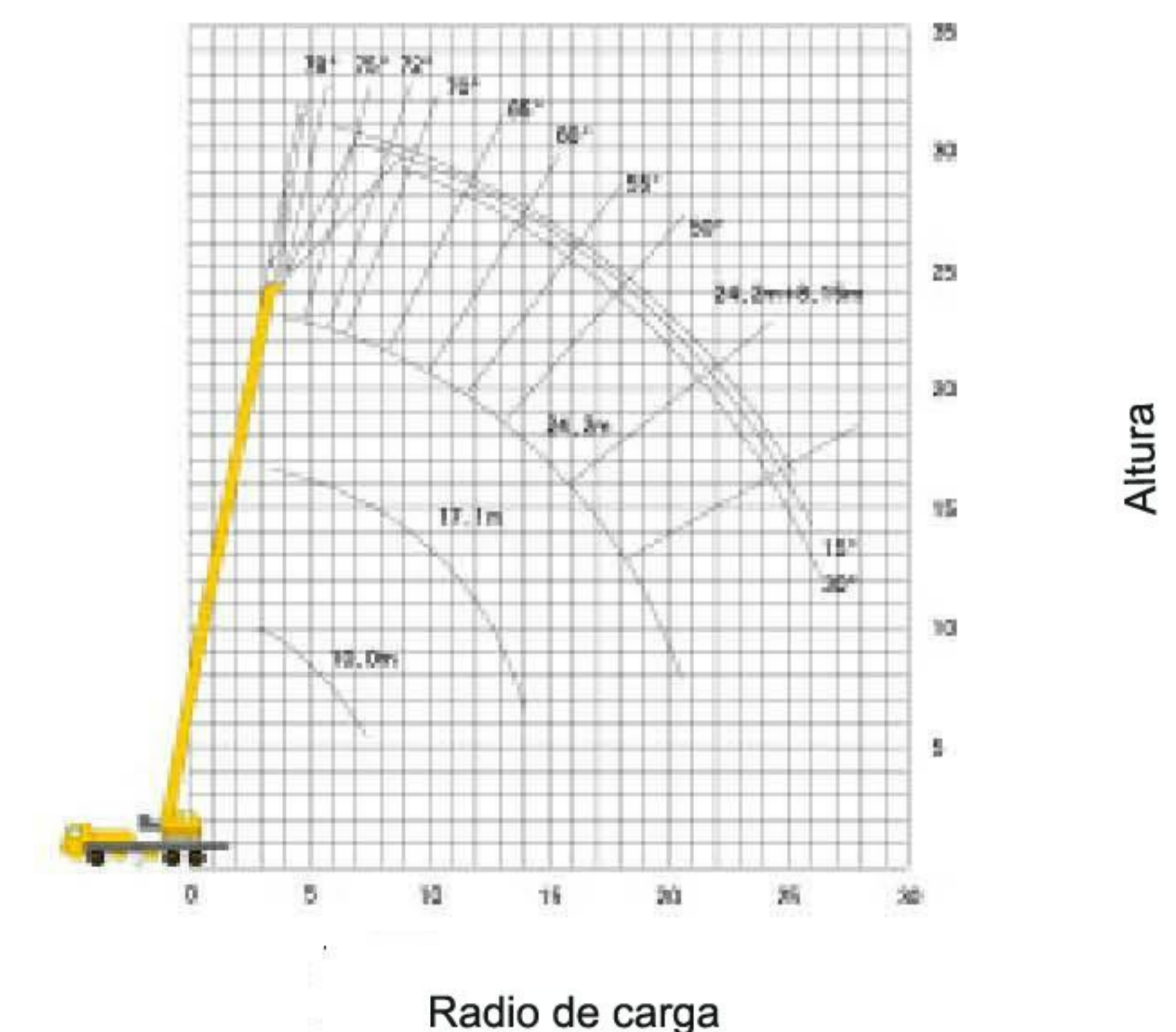


Tabla de carga con plumín (de costado y hacia atras)

Angulo de pluma	Pluma 24,2m + Plumín 8,15m					
	Angulo de inclinación					
	0°		15°		30°	
	Radio de trabajo Kgrs	Capac de izaje Kgrs	Radio de trabajo Kgrs	Capac de izaje Kgrs	Radio de trabajo Kgrs	Capac de izaje Kgrs
78°	7300	2800	9200	2500	11500	1900
75°	9300	2800	11300	2400	13500	1750
72°	11000	2750	12900	2200	14500	1700
70°	12000	2700	14000	2100	15500	1600
65°	14500	2600	16500	1800	18000	1500
60°	17200	2200	18800	1600	20100	1450
55°	19500	1840	21200	1300	22300	1400
50°	22000	1400	23300	1280	24200	1200
40°	22500	860	27000	810	27500	780
con pasteca				50kg		

Todas las especificaciones estan sujetas a modificaciones técnicas sin previo aviso