

QY70K

GUINDASTE TELESCÓPICO HIDRÁULICO

WORLD CLASS
TRUCK CRANE



- Capacidade Máxima: 70 tons. a 2.8 m de raio
- Altura Máxima de Elevação: 58 m com JIB
- Raio Máximo de Operação: 36.0 m com JIB



XCMG

XUZHOU CONSTRUCTION MACHINERY GROUP



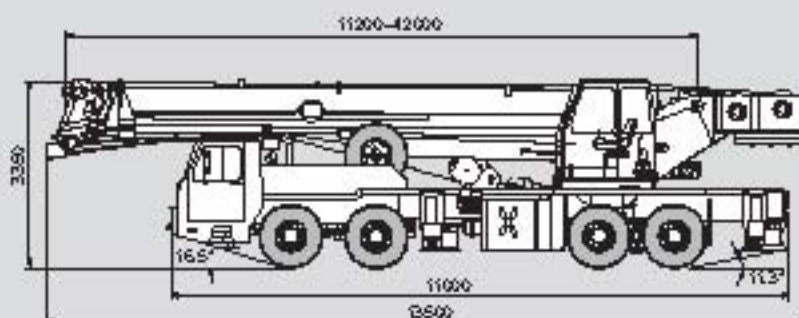
Eurolift s.a.

QY70K

- QY65K equipado com lança telescópica de perfil "OVIFORME" fabricada em aço estrutural de alta resistência WELDOX 860 (Thyssen Krupp) possibilitando elevada capacidade de levantamento com menor peso próprio.
- Calços de lança (deslizadores) superdimensionados, entre as seções telescópicas, garantem um perfeito alinhamento das lanças, otimizando a transferência de peso e força e melhorando a capacidade de levantamento

Cuidados na Fabricação das Partes Estruturais

- As partes estruturais do chassis (Carrier) e da superestrutura (Guindaste) são fabricadas com alta qualidade e aços de elevado coeficiente de resistência, desenhados e calculados pelo método ANSYS de elementos finitos, possibilitando otimizar peso próprio e arranjo físico.
- Prensas de alta potência e precisão, máquinas de corte a plasma tipo seco, robôs de solda e ferramentas de precisão realizam os componentes idealizados nos projetos de última geração.



Sistema Telescópico da Lança

- Duplos cilindros mais cabo de aço para sincronização telescópica, rápida e simples.
- Duplos cilindros com conexões internas o que elimina o carretel enrolador de mangueiras
- Cilindros Telescópicos multifuncionais com sistema auto centrante
- Cabos de aço e conexões de alta qualidade e durabilidade



Sistema de alinhamento das seções da lança telescópica

Lança Telescópica de Excelente Desempenho

- ✓ Lança de perfil "OVIFORME" reduz o peso próprio e aumenta a capacidade de levantamento
- ✓ Dois cilindros hidráulicos de dupla ação (full power) e cabos de aço especiais, para a telescopagem da lança de 11,2m a 42,0m em apenas 150 segundos
- ✓ Pontos de lubrificação laterais para cada seção da lança
- ✓ Excelente capacidade de levantamento
- ✓ Momento máximo de levantamento 2278 kN.M
- 70 tons de capacidade a 2,8m de raio com a seção base
- 36 tons de capacidade com primeira seção estendida e 18,90m de altura
- 22 tons de capacidade com a primeira e segunda seções estendidas e 26,60m de altura
- 16,50 tons de capacidade com a primeira, segunda e terceira seções estendidas e 34,30m de altura
- 9,0 tons de capacidade com lança telescópica totalmente estendida e 42,0m de altura
- 4,0 tons de capacidade na primeira seção do JIB (8,5m)
- 2,5 tons de capacidade na segunda seção do JIB (15,0m)



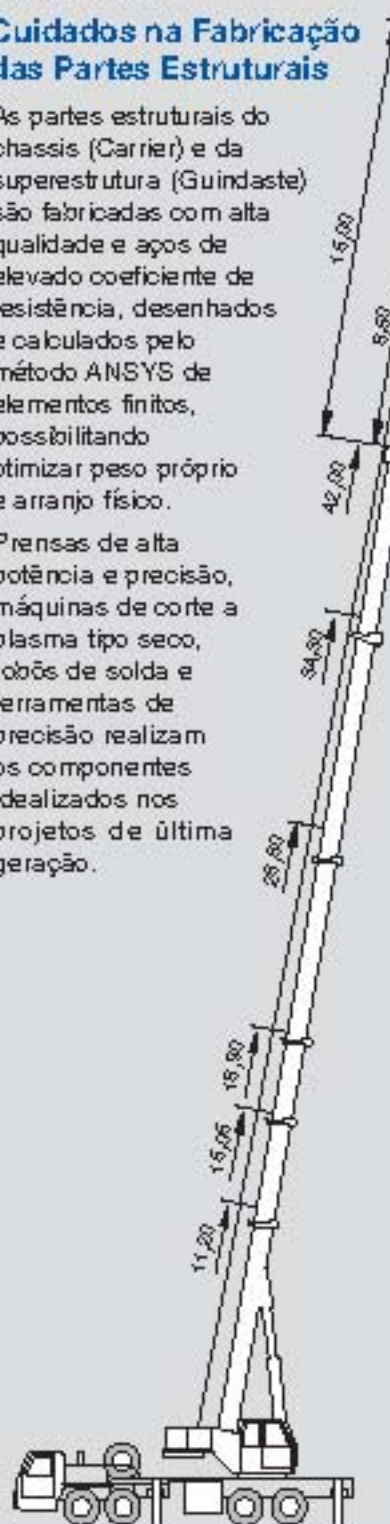
Pontos de lubrificação laterais para cada seção da lança



Perfil "oviforme", aumenta a capacidade de levantamento



Duplo cilindro telescópico multifuncional com conexões internas que elimina o carretel enrolador de mangueiras



QY70K



Guindaste XCMG Modelo QY70K

com seu avançado desenho ergométrico garante a segurança do motorista e operador e apresenta um avançado nível de qualidade e confiabilidade de padrão mundial



Espaçosa Cabine de Transporte

- Excelente acabamento interno
- Boa isolamento acústica
- Assentos ajustáveis
- Ar condicionado
- Desembaçador de parabrisa
- Controle de aceleração exclusivo

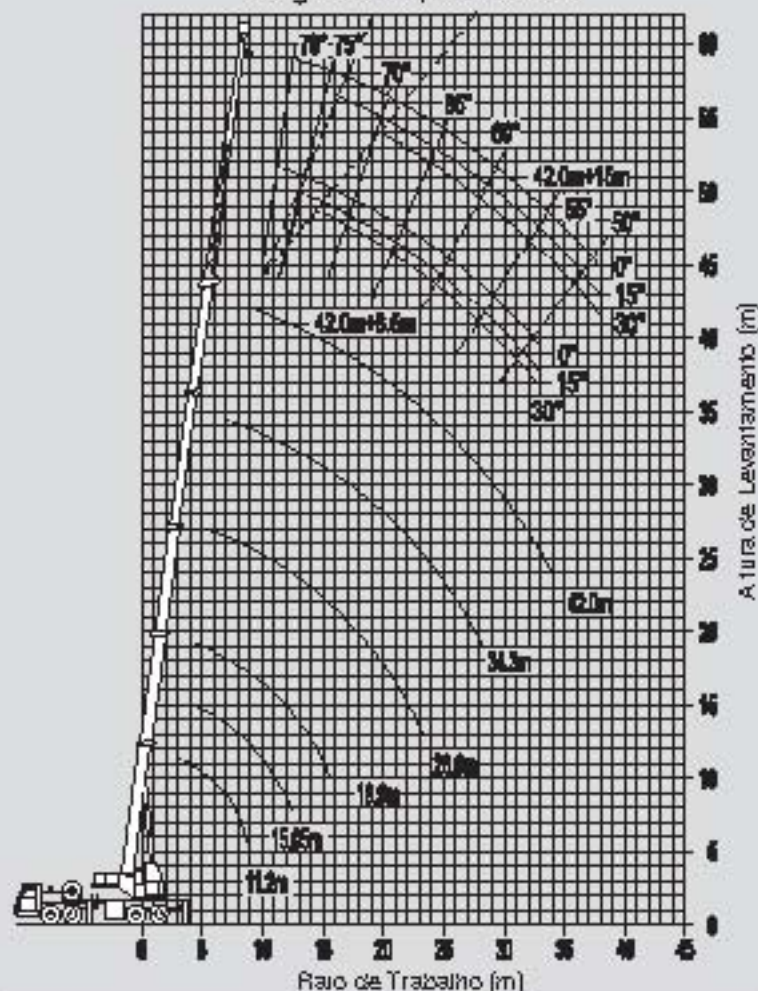


Moderna Cabine de Operação

- Desenho aerodinâmico e fabricada em material anticorrosivo
- Vidro frontal de segurança em perfil arredondado com amplo campo de visão
- Banco do operador ajustável
- Ar condicionado (opcional)
- Sistema de isolamento acústico dentro das normas internacionais
- Teto da cabine com cortina protetora
- Limitador de momento multifuncional
- Alavancas de comandos tipo "joy stick" proporcionais de fácil operação e excelente controle de velocidade



Diagrama Operacional



JB OFF SET	Boom + Jib - Over Side or Over Rear								
Boom Angle	70°	75°	70°	70°	65°	60°	55°	50°	
OM 02-0°	42+3,9M R:9M H:50,9M	R:0,6M H:50,3M	R:1,3,1M H:49,6M	R:14,6M H:47,4M	R:18,7M H:46,5M	R:22,6M H:45,9M	R:26,4M H:45,1M	R:29,4M H:44,9M	
OM 03-15°	42+3,9M R:9,5M H:50,7M	R:1,2,1M H:50M	R:1,4,9M H:49,2M	R:16,4M H:48,7M	R:20,5M H:48,9M	R:24,4M H:44,9M	R:28,1M H:42M	R:31M H:40M	
OM 03-30°	42+3,9M R:10,6M H:50M	R:13M H:49,7M	R:1,5,3M H:48,4M	R:16,9M H:47,8M	R:20,7M H:46M	R:24,9M H:45,7M	R:28,6M H:44M	R:31,7M H:38,6M	
OM 03-0°	42+1,9M R:8,9M H:57,3M	R:11,7M H:56,6M	R:1,4,4M H:55,9M	R:16,2M H:55,3M	R:20,8M H:53M	R:25,1M H:51M	R:29,5M H:48,5M	-	-
OM 03-15°	42+1,9M R:12,3M H:56,4M	R:1,5,2M H:55,6M	R:1,7,9M H:54,6M	R:19,6M H:54M	R:24,2M H:51,8M	R:28,4M H:49M	R:32,6M H:46,4M	-	-
OM 03-30°	42+1,9M R:15,6M H:55M	R:18,6M H:54,1M	R:21,9M H:53M	R:25,3M H:52,3M	R:28M H:50M	R:32,3M H:47M	R:36,5M H:44,1M	-	-

QY70K

• Guindaste Telescópico de Última Geração

O mais avançado Guindaste classe mundial tipo "Truck Crane" com 5 seções de lança de perfil U (oviforme) representando a última geração de equipamentos de levantamento de carga

• Sistema de Controle de Maior Precisão e Confiabilidade

O comando hidráulico proporcional tipo "joy stick" com bomba hidráulica de operação com "load sensing", avançadas válvulas pilotadas e motores hidráulicos de pistões e vazão variável, tornam as operações de levantamento de carga precisas e confiáveis.

• Partes Estruturais de Alta Qualidade

O aço estrutural de elevado coeficiente de segurança, empregado na fabricação da lança e avançados processos de solda empregados nas chapas de aço aumentam a rigidez, reduzem defeitos, tornam o trabalho do Guindaste mais eficiente e aumentam sua vida útil.

• Cabine de Operação com Desenho Ergométrico

Projetada para operação em condições climáticas severas.

Excelente visão de operação e baixo nível de ruído, dentro das normas internacionais.

Excelentes Características de Levantamento



- Levantamento de carga até 42m de altura em apenas 25 segundos, com utilização da polia auxiliar (Single Top)
- Elevação de 0° a 80° em apenas 60 segundos



- Dois guinchos de cabo independentes, de capacidades iguais
- Velocidades dos guinchos de 130 m/min (sem carga) e de 85 m/min (a plena carga)
- Acionamento dos guinchos através de motor hidráulico de pistões e redutor planetário
- Cabo de aço não rotativo

Estabilizadores Hidráulicos de Rápida e Fácil Operação



- Estabilizador dianteiro permite operação em 360° da área de trabalho

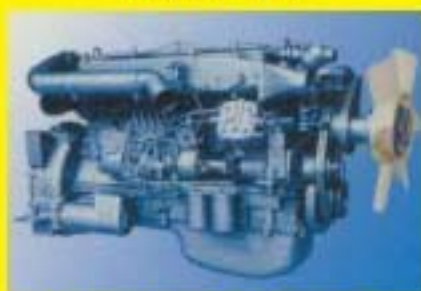


- Sistema de operação dos estabilizadores nos dois lados do equipamento, com exclusivo sistema de nivelamento com visão noturna
- Estabilizadores podem ser operados individualmente ou sincronizados
- Estabilizadores tipo "H" com abertura lateral máxima de 5,75m e distância longitudinal de 6,90m.
- Nivelamento do equipamento em apenas 65 segundos.



CONFIÁVEL • SEGURO • AVANÇADO

Motorização



- STEYR modelo WD 615.44 turbo diesel de 235 Kw (315 HP) ou opcional Cummins M11 C 290 turbo diesel de 236 kw (320 HP)
- Saída direta para a caixa de força
- Potente e confiável trem de força

Sistema Hidráulico de Alta Confiabilidade



- Sistema exclusivo de refrigeração hidráulica de alta eficiência
- Sistema de giro de auto alinhamento e a prova de choques.
- Válvulas de bloqueio tipo modular pilotada, totalmente integrada ao circuito, e de alta sensibilidade mecânica e elevada durabilidade.
- Tubulação e conexões de alta qualidade, com tratamento anti-corrosivo, com anilhas de travamento



- Motor Hidráulico de pistões de vazão variável com exclusivo sistema de otimização de energia
- Componentes hidráulicos, tais como, motores, bombas e válvulas de alta confiabilidade e durabilidade.

Capacidades Totais de Levantamento

Estabilizadores Totalmente Extendidos – Operação em 360°												
Raio de Trabalho (m)	Lança Base 11.20m		Lança Intermediária 15.05m		Lança Intermediária 18.90m		Lança Intermediária 26.60m		Lança Intermediária 34.3m		Lança Totalmente Extendida 42.0m	
	Capacidades (kg)	Altura de Elevação (m)	Capacidades (kg)	Altura de Elevação (m)	Capacidades (kg)	Altura de Elevação (m)	Capacidades (kg)	Altura de Elevação (m)	Capacidades (kg)	Altura de Elevação (m)	Capacidades (kg)	Altura de Elevação (m)
2.8	70000	11.4										
3	65000	11.2										
3.5	61000	11.1										
4	54000	11.0	45000	15.2	36000	19.2						
5	46500	10.7	40000	14.8	35000	19.0	22000	27.0				
6	38000	9.5	33000	14.2	32000	18.5	22000	26.7				
7	28000	8.5	26000	13.6	25000	18.0	21000	26.4	16500	34.5		
8	20000	7.1	19500	12.8	18500	17.5	19000	26.0	15500	34.1		
9	16000	5.0	15500	12.0	15000	16.9	16000	25.6	14500	33.8	9000	42.0
10			12800	10.8	12500	16.2	13500	25.2	13000	33.5	8800	41.6
12			9000	7.7	8500	14.4	10000	24.1	10500	32.7	8000	41.0
14					6000	11.9	7500	22.8	8000	31.7	7300	40.2
15					5000	10.3	6500	22.0	7000	31.1	7000	39.8
16							5500	21.1	6200	30.6	6400	39.3
18							4500	19.2	4800	29.3	5000	38.3
20							3200	16.8	3800	27.8	4000	37.2
22							2500	13.4	2900	26.0	3100	35.9
24									2200	23.9	2500	34.5
26									1700	21.5	2000	32.8
28									1200	18.5	1600	31.0
29									1000	16.6	1400	29.9
30											1200	28.8
Pernas de Cabo	12		10		8		5		4		3	
Peso do Bloco de Gancho/Moitão	Principal: 616kg						Auxiliar: 300kg					
Ângulo Mínimo Lança	23°		28°		31°		29°		39°		39°	
Ângulo Máximo Lança	69°		71°		75°		78°		77°		77°	

Notas Tabela de Carga

- Os dados constantes das tabelas são capacidades máximas, para o Guindaste estabilizado em solo firme
- Os dados das tabelas são capacidades máximas, para o Guindaste com estabilizadores totalmente extendidos e estabilizador dianteiro acionado
- Cargas estabelecidas para o Guindaste operando a **75%** do limite de tombamento
- As cargas máximas indicadas, incluem peso do bloco de gancho e cintas de amarração
- Os raios de operação da tabela 1 são valores incluindo deflexão da lança ocasionada pelas cargas
- Pressão do vento 125 N/m. Operações de levantamento de carga somente são recomendadas com força do vento até a escala 7.
- As cargas acima da linha grifada foram calculadas com base na resistência da estrutura e as cargas abaixo da linha, calculadas com base na estabilidade.

Especificações Técnicas

Dimensões

Comprimento (mm)	13500
Largura (mm)	2800
Altura (mm)	3450
Eixos 1,2 (mm)	1520
Eixos 2,3 (mm)	3965
Eixos 3,4 (mm)	1350
Distância entre Rodas Dianteiras (mm)	2240
Distância entre Rodas Traseiras (mm)	2105

Motorização

Motor: Marca/Modelo	Steyr WD615.44	Cummins M11-C290
Potência de saída (Kw/rpm)	235/2200	236/2100
Torque (N.m/rpm)	1250/1500	1300/1500
Rotação máxima em transporte (rpm)	2200	2200

Transporte

Velocidade Máx. em transporte (km/h)	75
Velocidade Min. em transporte (km/h)	3
Raio de Giro (m)	12
Raio de giro mínimo na ponta da lança (m)	14,5
Altura mínima do solo (mm)	270
Ângulo de entrada	16.5°
Ângulo de saída	11.3°
Distância de frenagem a 30 Km (m)	≤ 10
Rampa máxima	35%
Consumo de Combustível (Km/l)	2,4

Capacidade Total de Levantamento – Lança JIB

Ângulo Lança (°)	Lança 42,0 m					
	Ângulo Offset					
	0°		15°		30°	
	Jib8,5m	Jib15m	Jib8,5m	Jib15m	Jib8,5m	Jib15m
	Carga (kg)	Carga (kg)	Carga (kg)	Carga (kg)	Carga (kg)	Carga (kg)
78	4000	2500	2700	1400	2400	1100
75	3600	2100	2500	1250	2300	1040
72	3200	1800	2300	1150	2200	990
70	2900	1700	2200	1100	2100	950
65	2400	1400	2000	950	1900	880
60	1850	1200	1800	850	1700	830
55	1250	800	1200	700	1100	600
50	700		650		600	

Com bloco de gancho de: 100kg

- 1) Pressão do vento 125 n/m². Operações de levantamento somente são recomendadas com força do vento até escala 7
- 2) Dados para o Guindaste estabilizado em solo firme
- 3) Estabilizadores totalmente estendidos

Pesos

Peso bruto total (PBT) (kg)	40600
Peso por eixos	
Eixos 1,2 (kg)	14600
Eixos 3,4 (kg)	26000

Performance Operacional

Capacidade máxima de levantamento (t)	70
Raio mínimo de operação (m)	2,8
Raio de giro até a mesa de giro (mm)	3550
Momentos máximo de levantamento	
Lança totalmente recolhida (kN.m)	2278.5
Lança totalmente estendida (kN.m)	1029
Distância Longitudinal entre estabilizadores (m)	5,75
Distância Lateral entre estabilizadores (m)	6,90
Altura de levantamento lança totalmente recolhida (m)	11,2
Altura de levantamento lança totalmente estendida (m)	42,0
Altura de levantamento lança totalmente estendida + JIB (m)	58,0
Comprimento da lança totalmente recolhida (m)	11,8
Comprimento da lança totalmente estendida (m)	42,0
Comprimento da lança totalmente estendida + JIB (m)	58,8
JIB Off Set	0°, 15°, 30°

Velocidades de Operação

Tempo de elevação da lança	
Elevação total da lança (s)	60
Tempo de telescopagem da lança	
Totalmente estendida (s)	150
Velocidade máxima de giro (r/min)	2.0
Velocidades dos guinchos (cabo único/4ª camada)	
Guincho principal com carga máxima	m/min 75
Guincho principal sem carga	m/min 130
Guincho auxiliar com carga máxima	m/min 98
Guincho auxiliar sem carga	m/min 108

Bloco de Gancho/Moitão

Moitão	Capac. (t)	Polias	Pernas de Cabo	Peso Moitão (kg)
Principal	70	6	12	616
Auxiliar	4	1	1	100

QY70K WORLD CLASS TRUCK CRANE



 **Eurolift s.a.**

Ruta Panamericana km 78.100

Campana - Pcia de Bs As

03489-403040